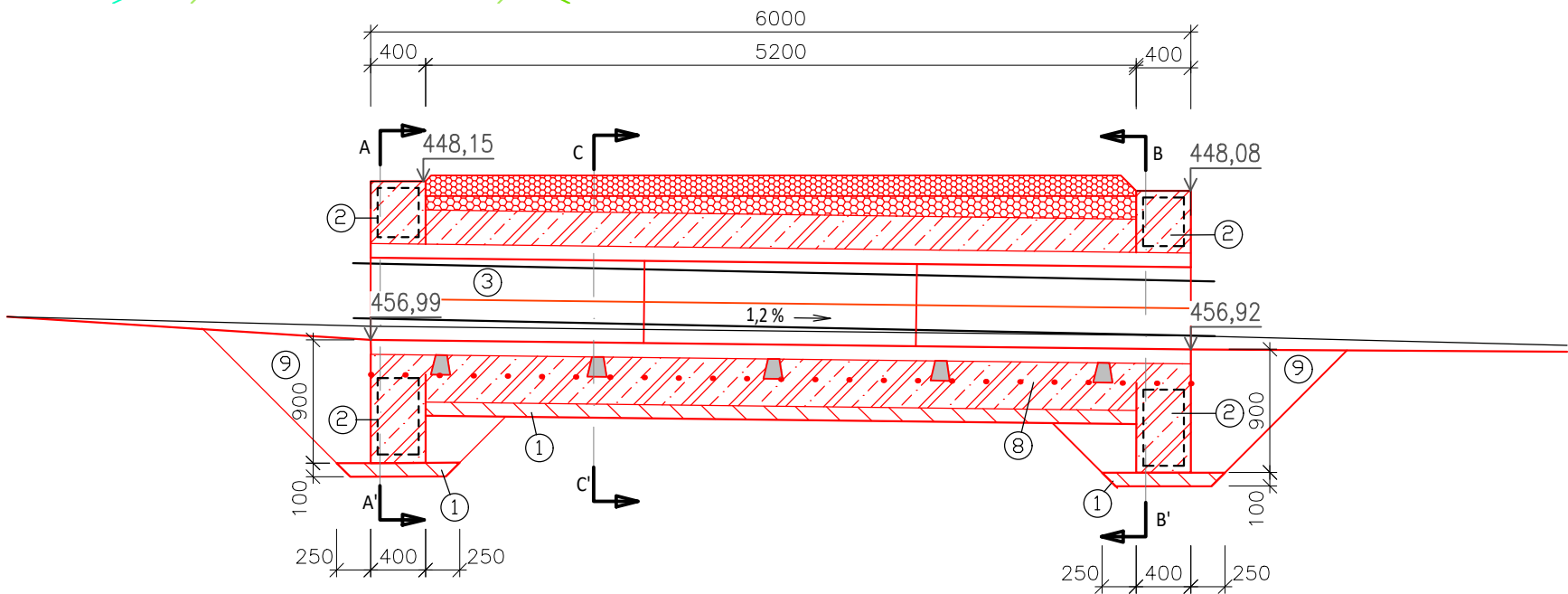
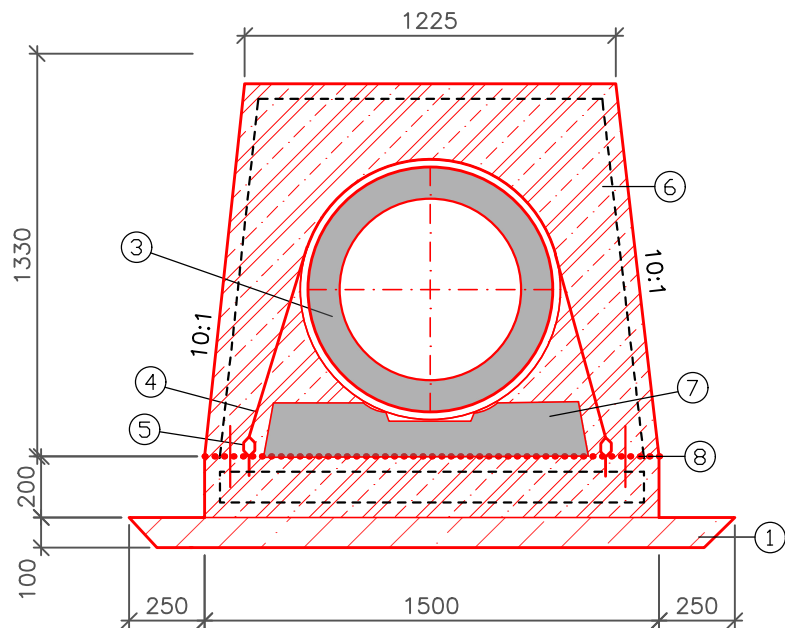
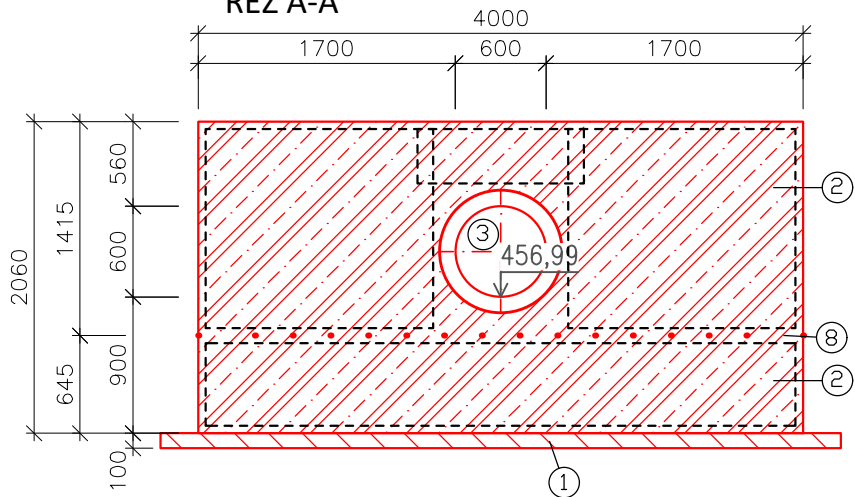


ŘEZ C-C'
Detail obetonování potrubí - 1:25

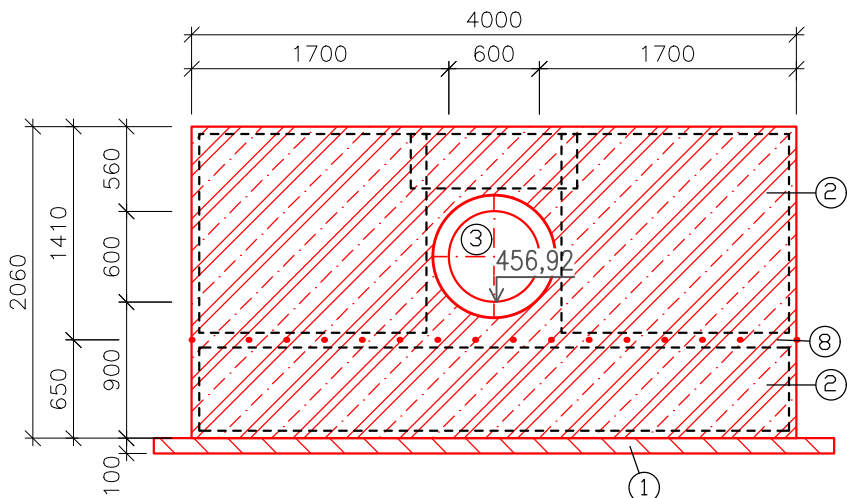


Propustek 1	X	Y	Z
B.1.84	-735863.2442	-1116181.8543	446.92
B.1.85	-735868.1562	-1116178.4087	446.99
B.1.86	-735864.5564	-1116183.3768	448.08
B.1.87	-735862.2594	-1116180.1021	448.08
B.1.88	-735869.1410	-1116180.1609	448.15
B.1.89	-735866.8439	-1116176.886	448.15





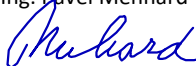
ŘEZ A-A'



ŘEZ B-B'



- Podkladní vrstva betonu C30/37 XF3 tl. 100 mm, s přesahem 250 mm oproti hranám betonových konstrukcí
- Železobetonová konstrukce čela propustku tl. 0,4 m z betonu třídy C30/37 XF3 dle ČSN EN 206+A2, výztuž KARI sítě 8/100x100 s krytím min. 50 mm
- Betonová trouba DN600, celková délka 6,0 m
- Rádlovací drát
- Oko pro uchycení rádlovacího drátu
- Obetonování potrubí tl. 0,25 m, beton C30/37–XF3, výztuž KARI sítě 8/100x100 s krytím min. 50 mm
- Prefabrikovaný podkladní práh IZX–Q300–Q500, pokládáný max. po 1,5 m
- Pracovní spára utěsněná těsnícím plechem s krystalizačním povlakem
- Zpětný zásyp vhodnou místní zeminou, hutněno po vrstvách 0,2 m na 95% PS
- Podkladní a vyrovnávací vrstva cesty ze štěrkodrti frakce 0/63, tloušťka vrstvy 0,1 – 0,2 m, aby byl podklad zarovnaný do stejné výškové úrovně. Podkladní vrstva použita v šířce 5,2 m a délce 8,0 m
- Svrchní vrstva cesty z mechanicky zpevněného kameniva frakce 0/32, tloušťka vrstvy 0,15 m bude použita v šířce 5,2 a délce 8,0 m.

<div><div>VODOHOSPODÁŘSKÝ ROZVOJ A VÝSTAVBA a.s. Nábřeží 90/4, Smíchov 150 00 Praha 5 DIVIZE 06</div></div>		<div>VÝŠKOPISNÝ SYSTÉM: BpV POLOHOPISNÝ SYSTÉM: S-JTSK</div> <div>Verze</div>			
<div>Kreslil Ing. Pavel Benda </div>	<div>Navrhl Ing. Pavel Benda </div>	<div>Odp. projektant Ing. et Ing. Josef Bím </div>	<div>Techn. kontrola Ing. Pavel Menhard </div>		<div>Paré</div>
Kraj Jihočeský		Obec Tábor			
Investor	Státní pozemkový úřad	K.Ú. Náchod u Tábora, Nasavrky, Hejlov		Soubor 202406020_R_S_1.dwg	
Revitalizace potoků Radimovický a Svrabovský				Formát A3	
SO 1 - Radimovický potok				Datum 11/2023	
Propustek P1				Stupeň DSP/DPS	
				Zakázka 1387/006	
				Měřítko 1:50	
				Č. výkresu D.2.14	